

CADO®

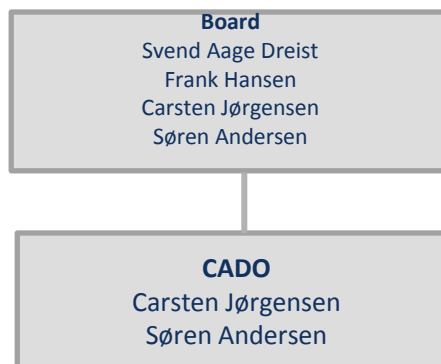
"Vi tror på, og arbejder hver dag på at udfordre de eksisterende rammer og skabe mere bevægelse. Vi gør det med design, unikke produkter og en bæredygtig tanke."

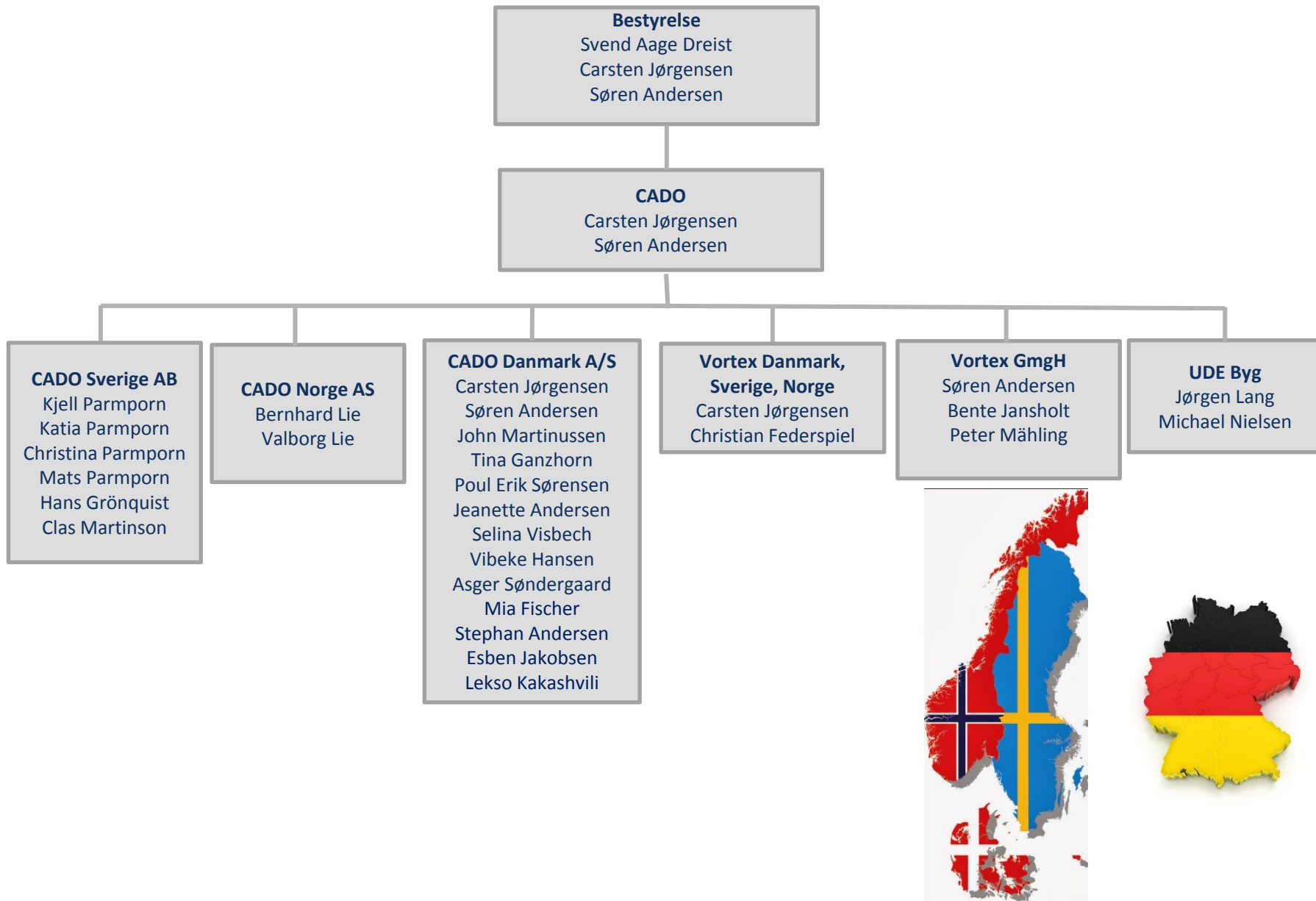


Tina Ganzhorn
Indkøbs- og logistikansvarlig



Søren Andersen
Salgschef





SOCIAL ANSVARLIGHED

- Sundhedssikring til alle medarbejdere.
- Tillid og åben dialog fremfor regelsæt og håndbøger.
- Vi arbejder konstant for at vores medarbejderstab er trygge, sunde og effektive; Mulighed for uddannelse, træning, rygestop, personlig udvikling, fremtidens værktøjer, arbejdsroking, økonomisk støtte, motions- og kostplanlægning, støtte i krisesituationer, deltid, ligeløn og ligestilling.
- Medarbejdertilfredshedsanalyse gennemføres hvert år i juni måned. Målet er en forbedring i forhold til forrige år.
- Økologisk frugt i virksomheden.
- Madordning med økologisk sund og varieret kost.
- Årligt sundhedstjek.
- Attraktivt motionstilbud til medarbejderne.
- Synlig og nærværende ledelse.
- Stresscoach.
- Vi donerer og sponsorerer løbende til godtgørende og udviklende aktiviteter.
- Vi deltager ikke i korrupsion, børnearbejde eller nogen form for sort arbejde.



BÆREDYGTIGE SAMARBEJDER

- Leverancer
 - *Benytter fragtleverandører med godkendte CSR-politikker (DSV)*
 - *Direkte leverancer*
- Produktionsforhold
 - *Bæredygtige råvarer – FSC (træ) og Cradle-to-cradle (stål)*
 - *Håndtering af spildmaterialer fra produktion (genindvinding af brugte råstoffer)*
 - *Fokus på leverandørens interne CSR og social ansvarlighed*
- Dokumentation
 - *Certifikater på f.eks. FSC, ISO, SCC, ISO9001, ISO14001, VCA, TÜV*
 - *Dokumentation og kommunikation - elektronisk*
- Samarbejdsforhold
 - *Årlige statusmøder og fabriksbesøg*
 - *Optimeringsmøder vedr. f.eks. fragt og emballering*

